



ASIAN POWER DEVICES

TOP-NOTCH TECHNICAL CAPABILITIES, SATISFYING DIVERSE MARKET NEEDS.

頂尖技術能力 滿足多樣化市場需求



醫療電源

電力電子及新能源技術的領導者

亞源科技（Asian Power Devices, APD）1994年成立於台灣，專注於電力電子及太陽光電技術，以享譽世界的技術研發能力，以及深具競爭力的產品與服務，在全球市場佔有重要地位。

亞源科技產品領域包括電源供應器及太陽光電變流器。除專注於關鍵技術研發，並追求高效率的生產與服務外，亞源科技還承諾將持續創新、永續經營，成為全球市場中電力電子暨太陽光電產業之核心貢獻者，並期望以高效節能的技術，協助人類社會實現綠色未來。





醫用電源解決方案

穩定可靠 高質量 定制化設計

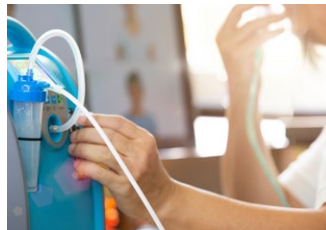
亞源科技多年深耕醫療產品應用之電源供應器，不僅質量精良，穩定可靠，更擅長依據客戶的特殊需求，提供客製化設計，滿足醫療產品多樣性的要求，持續與客戶共同開發出具有競爭優勢的產品。

亞源科技獲得多項國際認證，並透過質量系統的認證與導入，持續提高產品質量與技術能力。亞源科技領先業界於 2015 年通過 ISO 13485 醫療器材質量管理系統認證，全系列醫療電源產品皆符合醫療安規 IEC 60601，產品規格多樣化，輸出功率及輸出電壓適用於全球範圍，提供更安全、高效率、低耗損的綠能電源產品。

產品應用



呼吸機



製氧機



濕化儀



監護儀



輸注泵



體外檢測



內視鏡



超音波



電動病床



電動輪椅



美容儀



除毛儀

插牆型 Wall-Mounted



- 符合全球安規認證 IEC60601-1 , IEC60335-1
- 2 x MOPP
- 高峰值功率設計
- IP22 防護等級
- 低噪音
- 多種輸出保護功能
- 全球多國插頭可選



桌上型 Desktop

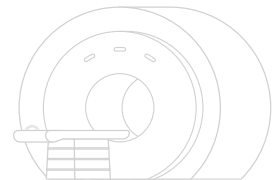


- 符合全球安規認證 IEC60601-1 , IEC60335-1
- 2 x MOPP
- 高峰值功率設計
- IP22 防護等級
- 低噪音
- 多種輸出保護功能
- C6/C8/C14 輸入可選



開放型 Open Frame

- 符合全球安規認證 IEC60601-1
- 2 x MOPP
- 滿足 DoE 和 CoC 能效標準
- 優異的電磁相容特性
- 高可靠性
- 多種輸出保護功能
- Class I / Class II 輸入結構可選

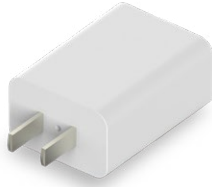


**HIGH PERFORMANCE,
ENERGY EFFICIENCY,
RELIABILITY & FLEXIBILITY**

插牆型 Wall-Mounted

USB-05

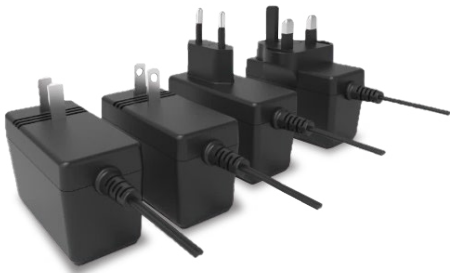
尺寸：52 x 38 x 24.5mm



產品	輸出電壓	輸出電流	功率	型號
USB-05	5V	1.00A	5W	WA-05S05
	5V	2.00A	10W	WB-10R05

WA-05，WA-09， WA-24，WA-30

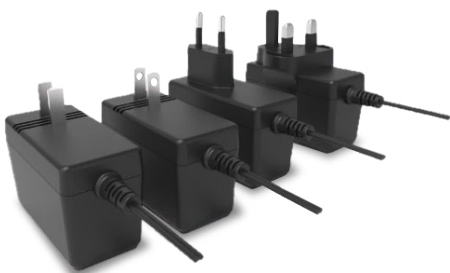
尺寸：70 x 33 x 43.5mm



產品	輸出電壓	輸出電流	功率	型號
WA-05	5V	2.00A	10W	WB-10Q05
	5V	3.00A	15W	WA-15K05
	5V	4.00A	20W	WA-20F05
WA-09	9V	1.00A	9W	WA-09C09
	9V	2.00A	18W	WA-18E09
	9V	3.00A	27W	WA-27A09
	9V	3.33A	30W	WA-30A09*
WA-24	12V	2.00A	24W	WA-24B12
	15V	1.60A	24W	WA-24F15
	19V	1.26A	24W	WA-24F19
	24V	1.00A	24W	WA-24F24
WA-30	12V	2.50A	30W	WA-30N12*
	15V	2.00A	30W	WA-30F15
	19V	1.58A	30W	WA-30F19
	24V	1.25A	30W	WA-30F24

WA-30*，WA-36，WA-42

尺寸：70 x 33 x 49.5mm



產品	輸出電壓	輸出電流	功率	型號
WA-36	12V	3.00A	36W	WA-36Y12
	15V	2.40A	36W	WA-36B15
	19V	1.89A	36W	WA-36A19
	24V	1.50A	36W	WA-36B24
WA-42	12V	3.50A	42W	WA-42G12
	15V	2.80A	42W	WA-42A15
	19V	2.21A	42W	WA-42B19
	24V	1.75A	42W	WA-42A24

桌上型 Desktop

DA-48 , DA-60 , DA-65

尺寸：120 x 52 x 30.5mm

AC Socket：C8 / C6 / C14



產品	輸出電壓	輸出電流	功率	型號
DA-48	12V	4.00A	48W	DA-48L12
	15V	3.20A	48W	DA-48A15
	19V	2.53A	48W	DA-48J19
	24V	2.00A	48W	DA-48P24
DA-60	12V	5.00A	60W	DA-60K12
	15V	4.00A	60W	DA-60A15
	19V	3.16A	60W	DA-60M19
	24V	2.50A	60W	DA-60L24
	29V	2.00A	60W	DA-60A29*
DA-65	15V	4.33A	65W	DA-65A15
	19V	3.42A	65W	DA-65L19
	24V	2.71A	65W	DA-65M24

DA-60* , DA-80 , DA-90 , DA-120

尺寸：145 x 63.2 x 32mm

AC Socket：C8 / C6 / C14



產品	輸出電壓	輸出電流	功率	型號
DA-80	12V	6.67A	80W	DA-80B12
	15V	5.33A	80W	DA-80A15
	19V	4.21A	80W	DA-80C19
	24V	3.33A	80W	DA-80D24
	28V	2.86A	80W	DA-80B28
DA-90	12V	7.50A	90W	DA-90A12
	15V	6.00A	90W	DA-90A15
	19V	4.74A	90W	DA-90N19
	24V	3.75A	90W	DA-90M24
	28V	3.21A	90W	DA-90C28
	29V	3.00A	90W	DA-90A29

DA-120* , DA-150

尺寸：175 x 85 x 40mm

AC Socket：C8 / C6 / C14



產品	輸出電壓	輸出電流	功率	型號
DA-120	12V	10.00A	120W	DA-120B12*
	15V	8.00A	120W	DA-120B15*
	19V	6.32A	120W	DA-120H19*
	24V	5.00A	120W	DA-120E24
	28V	4.29A	120W	DA-120B28
DA-150	15V	10.00A	150W	DA-150B15
	19V	7.89A	150W	DA-150H19
	24V	6.25A	150W	DA-150G24

DA-180 , DA-200

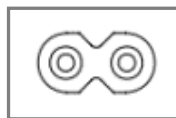
尺寸：175 x 85 x 40mm

AC Socket：C6 / C14

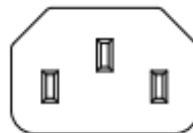


產品	輸出電壓	輸出電流	功率	型號
DA-180	18V	9.47A	180W	DA-180E19
	24V	7.50A	180W	DA-180C24
DA-200	24V	8.33A	200W	DA-200A24

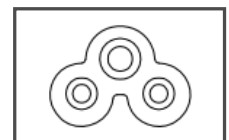
AC Socket



C8



C14



C6



開放型 Open Frame

FP-20 , FP-24 , FP-30

尺寸：76.2 x 50.8 x 26.1mm

類型：Fanless



產品	輸出電壓	輸出電流	功率	型號
FP-20	12V	1.67A	20W	FP-20A12
	15V	1.33A	20W	FP-20A15
	19V	1.05A	20W	FP-20A19
	24V	0.83A	20W	FP-20A24
FP-24	12V	2.00A	24W	FP-24F12
	15V	1.60A	24W	FP-24A15
	19V	1.26A	24W	FP-24A19
	24V	1.00A	24W	FP-24A24
FP-30	12V	2.50A	30W	FP-30D12
	15V	2.00A	30W	FP-30B15
	19V	1.58A	30W	FP-30A19
	24V	1.25A	30W	FP-30A24

FP-35 , FP-40 , FP-45 , FP-50

尺寸：76.5 x 50.8 x 27.1mm

類型：Fanless



產品	輸出電壓	輸出電流	功率	型號
FP-35	12V	2.92A	35W	FP-35A12
	15V	2.33A	35W	FP-35A15
	19V	1.84A	35W	FP-35A19
	24V	1.46A	35W	FP-35A24
FP-40	12V	3.33A	40W	FP-40C12
	15V	2.67A	40W	FP-40A15
	19V	2.11A	40W	FP-40A19
	24V	1.67A	40W	FP-40A24
FP-45	12V	3.75A	45W	FP-45A12
	15V	3.00A	45W	FP-45A15
	19V	2.37A	45W	FP-45A19
	24V	1.88A	45W	FP-45A24
FP-50	12V	4.17A	50W	FP-50A12
	15V	3.33A	50W	FP-50B15
	19V	2.63A	50W	FP-50A19
	24V	2.08A	50W	FP-50C24

FP-55 , FP-60 , FP-65 , FP-70

尺寸：76.2 x 50.8 x 27.1mm

類型：Fanless



產品	輸出電壓	輸出電流	功率	型號
FP-55	12V	4.58A	55W	FP-55A12
	15V	3.67A	55W	FP-55A15
	19V	2.89A	55W	FP-55A19
	24V	2.29A	55W	FP-35A24
FP-60	12V	5.00A	60W	FP-60C12
	15V	4.00A	60W	FP-60A15
	19V	3.16A	60W	FP-60A19
	24V	2.50A	60W	FP-60A24
FP-65	12V	5.42A	65W	FP-65A12
	15V	4.33A	65W	FP-65A15
	19V	3.42A	65W	FP-65A19
	24V	2.71A	65W	FP-65A24
FP-70	12V	5.83A	70W	FP-70B12
	15V	4.67A	70W	FP-70A15
	19V	3.68A	70W	FP-70A19
	24V	2.92A	70W	FP-70A24

FP-80 , FP-90 , FP-100

尺寸：101.6 x 50.8 x 32.6mm

類型：Fanless



產品	輸出電壓	輸出電流	功率	型號
FP-80	12V	6.67A	80W	FP-80A12
	15V	5.33A	80W	FP-80A15
	19V	4.21A	80W	FP-80A19
	24V	3.33A	80W	FP-80B24
FP-90	12V	7.50A	90W	FP-90A12
	15V	6.00A	90W	FP-90A15
	19V	4.74A	90W	FP-90A19
	24V	3.75A	90W	FP-90B24
FP-100	12V	8.33A	100W	FP-100A12
	15V	6.67A	100W	FP-100A15
	19V	5.26A	100W	FP-100B19
	24V	4.17A	100W	FP-100E24

FP-120 , FP-150

尺寸：127 x 76.2 x 31.8mm

類型：Fanless



產品	輸出電壓	輸出電流	功率	型號
FP-120	12V	10.00A	120W	FP-120A12
	19V	6.32A	120W	FP-120A19
	24V	5.00A	120W	FP-120A24
FP-150	15V	10.00A	150W	FP-150A15
	19V	7.89A	150W	FP-150B19
	24V	6.25A	150W	FP-150A24

FP-200

尺寸：101.6 x 50.8 x 29.5mm

類型：Fan



產品	輸出電壓	輸出電流	功率 / Fan	功率 / Fanless	型號
FP-200	12V	16.67A	200W	150W	FP-200A12
	15V	13.33A	200W	150W	FP-200A15
	19V	10.53A	200W	150W	FP-200A19
	24V	8.33A	200W	150W	FP-200A24

FP-500

尺寸：190 x 106 x 43.5mm

類型：Fan



產品	輸出電壓	輸出電流	功率	型號
FP-500	12V	25.00A	300W	FP-300A12
	19V	21.05A	400W	FP-400A19
	24V	20.83A	500W	FP-500A24



桌上型 / 插牆型 Desktop / Wall-Mounted

80W 客製案例

功率	80W
客製內容	<ol style="list-style-type: none">1. 專屬外觀 ID2. 專屬 DC 插頭3. 專屬電氣特性



開放型 Open Frame

60W 客製案例

功率	60W
客製內容	<ol style="list-style-type: none">1. 特殊外型2. 專屬 AC 或 DC 插頭3. 專屬電氣特性



機架型 Rack Mount

490W 客製案例

功率	490W
客製內容	<ol style="list-style-type: none">1. 特殊外型2. 專屬 AC 或 DC 插頭3. 專屬電氣特性

**HIGH PERFORMANCE,
ENERGY EFFICIENCY,
RELIABILITY & FLEXIBILITY**

OUR CUSTOMERS' TRUST IS BASED ON OUR ENDLESS PURSUIT OF QUALITY

客戶的信賴，來自於我們永無止境的質量追求

產品規格：

功率範圍	5 ~ 500W
輸入電壓範圍	90 ~ 264V
輸出電壓	5V ~ 36V

全球認證：

通過 ISO 13485 醫療器材質量管理系統認證，
產品符合 IEC/UL 60601、UL2089 等全球安規標準



株式会社 ケーアンドケー



INSTILL NEW VIGOR TO INNOVATE



ASIAN POWER DEVICES

總部

亞源科技股份有限公司

221416 台灣新北市汐止區
新台五路一段 97 號 12 樓
電話 02-2697-6679
傳真 02-2697-5579

亞源科技 全球據點

亞源科技 台灣研發技術中心

330035 台灣桃園市桃園區龍壽街
83 巷 5 號
電話 03-379-9078
傳真 03-379-9263

亞瑞源科技 (深圳) 有限公司

深圳市龍崗區園山街道大康社區
山水二路產服科創大廈 C 棟
C101-C801
電話 +86-755-2860-7677

亞源科技 電源系統業務處

330060 台灣桃園市桃園區正光路
423-10 號 9 樓
電話 03-370-0910
傳真 03-370-0915

亞源科技 越南廠

越南永福省平川縣三合社
永福升龍工業區 F4C2 號
電話 +84-21-1388-2968

亞源科技 台北廠

221009 台灣新北市汐止區
南陽街 211 號 C 棟 3 樓
電話 02-2693-3298
傳真 02-2693-1009



apd.com.tw
企業網站

April, 2025

